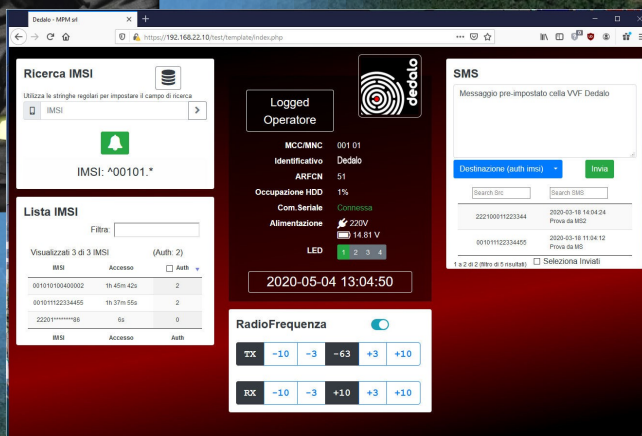


## Sistema Mobile per Ricerca Disperso Tramite Tecnologia GSM



**Sistema trasportabile e Spallabile**



**Infrastruttura GSM in Zone non Coperte da Operatore**



**Adatto all'Uso Continuativo (potenza massima 2W)**



**Registrazioni Audio e Log di utilizzo**



**Semplicità e Robustezza di Utilizzo**



**Doppia Antenna OmniDirezionale e Direttiva**



**Gestione Interamente tramite Web Page**



**Livelli di Autenticazione per Funzionalità Utenti**